

Weltweit sicher leben - mit innovativer Technik von Bosch



1

Security Systems

BT-ST/SAL1-Lz | 20.07.2005 | © Alle Rechte bei Robert Bosch GmbH, auch für den Fall von Schutzrechtsanmeldungen. Jede Verfügungsbefugnis, wie Kopier- und Weitergaberecht, bei uns.



BOSCH

Rahmenbedingungen für die Sicherheit

- breites Technologiespektrum verfügbar
 - Einsatz von technischen Systeme zur Steuerung, Regulierung und Überwachung im Unternehmen steigt
- Wettbewerbsdruck am Markt wächst
 - Sicherheitsbedürfnis der Unternehmen wächst
- Globalisierung und damit Filialisierung der Unternehmen steigt
 - Komplexität und Anzahl der Verknüpfungspunkte (Schnittstellen) zwischen eingesetzten Systemen steigt
 - Ansprüche an Zentralisierung bzw. auch Dezentralisierung der Systeme steigt
- Anforderungen an Sicherheitssysteme und Monitoring der Systeme immer anspruchsvoller
 - Systeme müssen hoch verfügbar sein
 - Systeme müssen modular aufbaubar sein
 - Systeme müssen über eine Oberfläche leicht bedien- und steuerbar sein

2

Security Systems

BT-ST/SAL1-Lz | 20.07.2005 | © Alle Rechte bei Robert Bosch GmbH, auch für den Fall von Schutzrechtsanmeldungen. Jede Verfügungsbefugnis, wie Kopier- und Weitergaberecht, bei uns.



BOSCH

Flexibles Sicherheitsmanagement

Seit 1921 der zuverlässige Partner für nachhaltige Komplettlösungen

Bosch Sicherheitssysteme

Produktgeschäft	Errichtergeschäft	Communication Center
<ul style="list-style-type: none"> → <i>International</i> → Weltweiter Anbieter von Produkten und Systemen der Sicherheitstechnik und Kommunikation → Produkte für Einbruch, Feuer, Management Systeme, Video und Kommunikation aus einer Hand 	<ul style="list-style-type: none"> → <i>Deutschland / Benelux</i> → Maßgeschneiderte Komplettssysteme, Produkte und Dienstleistungen aus einer Hand → Installations- und bedienerfreundliche Technik für den maximalen Schutz 	<ul style="list-style-type: none"> → <i>Europa</i> → Einer der größten Spezialdienstleister für Tele-Security und Communication-Service-Management → 24 Stunden am Tag, 365 Tage im Jahr, 100% Kompetenz und Service für Sie und Ihre Kunden

Security Systems

3

BT-ST/SAL1-Lz | 20.07.2005 | © Alle Rechte bei Robert Bosch GmbH, auch für den Fall von Schutzrechtsanmeldungen. Jede Verfügungsbefugnis, wie Kopier- und Weitergaberecht, bei uns.



Flexibles Sicherheitsmanagement in allen Phasen

Angebotsphase	Realisierungsphase	Betriebsphase
<ul style="list-style-type: none"> → Sicherheitsberatung/ Risikoanalyse → Planung und Projektierung → Kundenspezifische Applikationsentwicklung → Finanzierungsalternativen (Kauf, Miete, Betreibermodell) 	<ul style="list-style-type: none"> → Erfahrung in der Steuerung von Großprojekten → Qualifizierte Montagekräfte → Kundens Schulungen → Optimierung Anlagenparametrierung → Schnittstellen für Anbindung Fremdgewerke 	<ul style="list-style-type: none"> → Betrieb von Sicherheitssystemen → Qualifizierte Servicekräfte → Sicherheitsleitstelle im 24 Stunden-Service → Dauerhafte Kundenbetreuung → Langjährige Produktsicherheit durch Weiterentwicklung

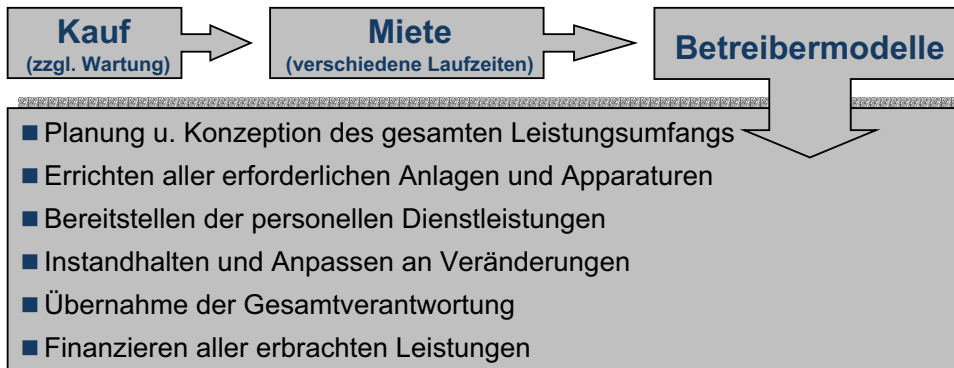
Security Systems

4

BT-ST/SAL1-Lz | 20.07.2005 | © Alle Rechte bei Robert Bosch GmbH, auch für den Fall von Schutzrechtsanmeldungen. Jede Verfügungsbefugnis, wie Kopier- und Weitergaberecht, bei uns.



Flexibles Sicherheitsmanagement - Finanzierungsmodelle



Ein Betreibermodell schafft für Sie viele Vorteile !

- Keine Kapitalbindung durch Kaufinvestition erforderlich
- Stabile Kosten über die Vertragslaufzeit - Risiko übernimmt BOSCH
- Richtlinienkonforme Projektierung und Anpassung an Veränderungen
- Viele Leistungen sind integrierbar
- Leistungsumfang jederzeit anpassbar
- Sie erhalten ein flexibles, auf Ihre individuellen Bedürfnisse abgestimmtes Dienstleistungskonzept

Security Systems

5

BT-ST/SAL1-Lz | 20.07.2005 | © Alle Rechte bei Robert Bosch GmbH, auch für den Fall von Schutzrechtsanmeldungen. Jede Verfügungsbefugnis, wie Kopier- und Weitergaberecht, bei uns.



Flexibles Sicherheitsmanagement - Produktportfolio



Security Systems

6

BT-ST/SAL1-Lz | 20.07.2005 | © Alle Rechte bei Robert Bosch GmbH, auch für den Fall von Schutzrechtsanmeldungen. Jede Verfügungsbefugnis, wie Kopier- und Weitergaberecht, bei uns.



Flexibles Sicherheitsmanagement - Produktportfolio

Brandmeldesysteme

- Zentralen
- Konzessionssysteme
- Automatische Brandmelder
- Nichtautomatische Brandmelder
- Sondermelder
- Peripherie und Tableaus



innovative LSN-Brandmeldezentrale FPA-5000

durch modularen Aufbau
problemlose Anpassung an
lokale Gegebenheiten und
Vorschriften.

Länderspezifische Eigenheiten
ebenso schnell berücksichtigt
wie die jeweilige
Alarmbehandlung.

Brandmelder FAP-500 mit deckenbündiger Bauform



modernes, ultraflaches Design, Anpassung an die
Umgebung durch Farbeinlagen, glatte, leicht zu
reinigende Melderoberfläche, innovative
Befestigungsmechanik

Security Systems

7

BT-ST/SAL1-Lz | 20.07.2005 | © Alle Rechte bei Robert Bosch GmbH, auch für den Fall von Schutzrechtsanmeldungen. Jede Verfügungsbefugnis, wie Kopier- und Weitergaberecht, bei uns.



BOSCH

Flexibles Sicherheitsmanagement - Produktportfolio

Überfall-/Einbruchmelde- systeme/Haus-ServiceRuf

- Zentralen
- Übertragungseinrichtungen
AT 2000
- Scharfschalteneinrichtung
- Elektronische Einbruch-
melder
- Elektromechanische
Einbruchmelder
- Manuelle
Einbruch-
melder
- Haus-
ServiceRuf



Security Systems

8

BT-ST/SAL1-Lz | 20.07.2005 | © Alle Rechte bei Robert Bosch GmbH, auch für den Fall von Schutzrechtsanmeldungen. Jede Verfügungsbefugnis, wie Kopier- und Weitergaberecht, bei uns.



BOSCH

Flexibles Sicherheitsmanagement - Produktportfolio

Zeitwirtschafts-/ Zutrittskontrollsysteme

- BIS Access Engine
- BoTime3
- BoGuard 32
- Terminals und Leser
- Hauptuhrenanlagen
- Nebenuhren
- Sonderuhren



Security Systems

9

BT-ST/SAL1-Lz | 20.07.2005 | © Alle Rechte bei Robert Bosch GmbH, auch für den Fall von Schutzrechtsanmeldungen. Jede Verfügungsbefugnis, wie Kopier- und Weitergaberecht, bei uns.



BOSCH

Flexibles Sicherheitsmanagement - Produktportfolio

Kameras / Videoüberwachung

- Standard und High-end Kameras in S/W und Farbe
- Dome Kameras in S/W und Farbe
- AutoDome – 360° Überwachung
- S/W und Farb Überwachungssysteme



Bildspeicher und Kreuzschienensysteme

- Digitale Bildspeicher- und Übertragungssysteme
- Digitale Videosensorik
- Digitale Bildspeicher
- Kompakte und modulare Kreuzschienensysteme



Security Systems

10

BT-ST/SAL1-Lz | 20.07.2005 | © Alle Rechte bei Robert Bosch GmbH, auch für den Fall von Schutzrechtsanmeldungen. Jede Verfügungsbefugnis, wie Kopier- und Weitergaberecht, bei uns.



BOSCH

Flexibles Sicherheitsmanagement - Produktportfolio

ELA- und Kongress-Systeme

- Mikrofon- Systeme
- Tonunterstützung
- Soundmanagement-
Systeme
- Digitale Audio-Systeme
- Lautsprecher
- Diskussionssysteme
- Konferenzsysteme
- Infrarot Sprach-
verteilungssysteme
- Verstärker



Security Systems

11

BT-ST/SAL1-Lz | 20.07.2005 | © Alle Rechte bei Robert Bosch GmbH, auch für den Fall von Schutzrechtsanmeldungen. Jede Verfügungsbefugnis, wie Kopier- und Weitergaberecht, bei uns.

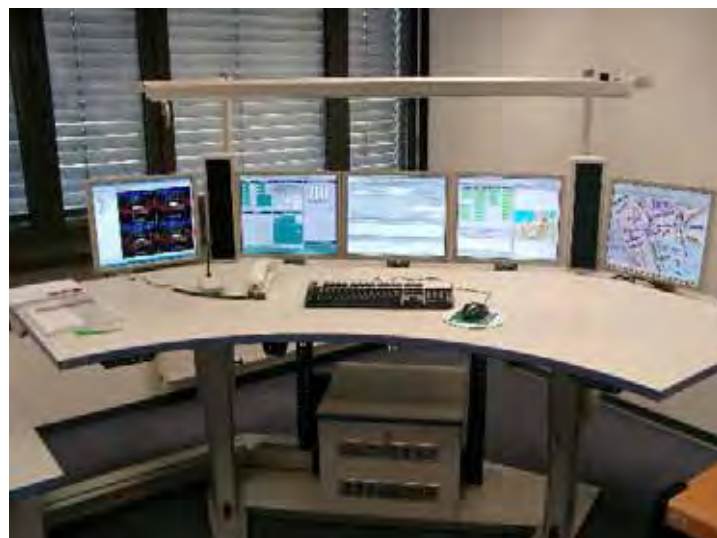
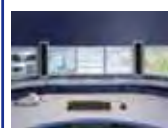


BOSCH

Flexibles Sicherheitsmanagement - Produktportfolio

Einsatzleitysteme

- MEGAGATE
 - Feuerwehrleitstellen
 - Rettungsleitstellen
 - Führungs- und
Lagezentren für Polizei
und Katastrophenschutz
- redundante Leitstellen und
Versorgungskonzepte
- Leitstellensysteme für die
private Wirtschaft



Security Systems

12

BT-ST/SAL1-Lz | 20.07.2005 | © Alle Rechte bei Robert Bosch GmbH, auch für den Fall von Schutzrechtsanmeldungen. Jede Verfügungsbefugnis, wie Kopier- und Weitergaberecht, bei uns.



BOSCH

Flexibles Sicherheitsmanagement – Leitrechnersystem



Security Systems

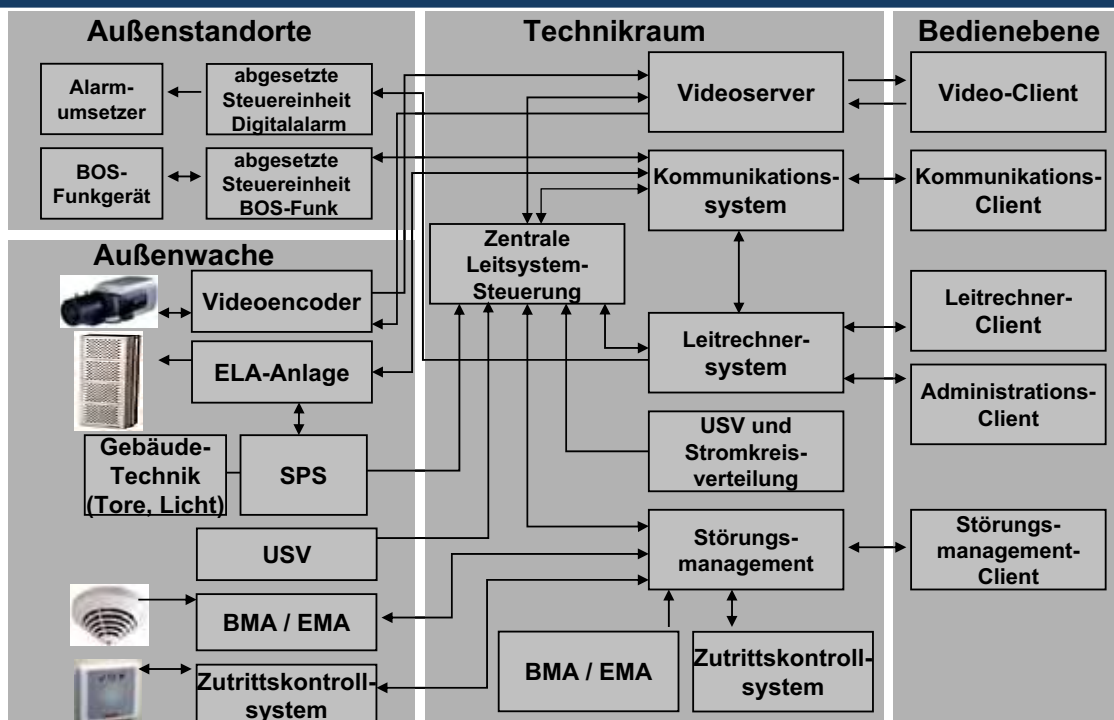
13

BT-ST/SAL1-Lz | 21.04.2005 | © Alle Rechte bei Robert Bosch GmbH, auch für den Fall von Schutzrechtsanmeldungen. Jede Verfügungsbefugnis, wie Kopier- und Weitergaberecht, bei uns.



BOSCH

Flexibles Sicherheitsmanagement - MEGAGATE



Security Systems

14

BT-ST/SAL1-Lz | 20.07.2005 | © Alle Rechte bei Robert Bosch GmbH, auch für den Fall von Schutzrechtsanmeldungen. Jede Verfügungsbefugnis, wie Kopier- und Weitergaberecht, bei uns.



BOSCH

Flexibles Sicherheitsmanagement - neue Konzepte



Security Systems

15

BT-ST/SAL1-Lz | 20.07.2005 | © Alle Rechte bei Robert Bosch GmbH, auch für den Fall von Schutzrechtsanmeldungen. Jede Verfügungsbefugnis, wie Kopier- und Weitergaberecht, bei uns.



BOSCH

Flexibles Sicherheitsmanagement - Produktportfolio

Managementsysteme

- BIS – Building Integration System für
- Gefahrenmanagement
- Facility Management
- Videomanagement
- Zutrittsmanagement



- Verschiedene, voneinander unabhängige Systeme aus der Gebäudetechnik miteinander verknüpfen
- Überwachung und Steuerung unterschiedlicher Systeme vereinheitlichen
- Arbeitsabläufe optimieren
- Informationen zentralisieren und optimiert verteilen
- Informationsfluss verbessern
- Schnelle Übersicht vermitteln
- Schnelles Handeln im Alarmfall ermöglichen
- Bediener führen und entlasten



Security Systems

16

BT-ST/SAL1-Lz | 20.07.2005 | © Alle Rechte bei Robert Bosch GmbH, auch für den Fall von Schutzrechtsanmeldungen. Jede Verfügungsbefugnis, wie Kopier- und Weitergaberecht, bei uns.

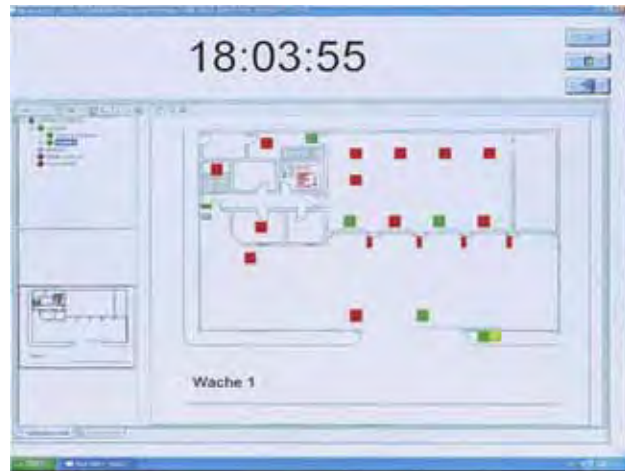


BOSCH

Flexibles Sicherheitsmanagement - Störungsmanagement



Einsatz als Störungsmanagementsystem
im Leitstellensystem



17

Security Systems

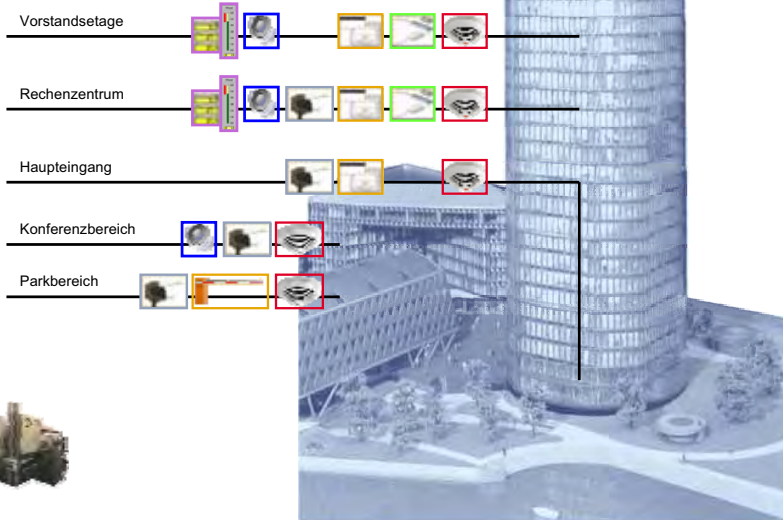
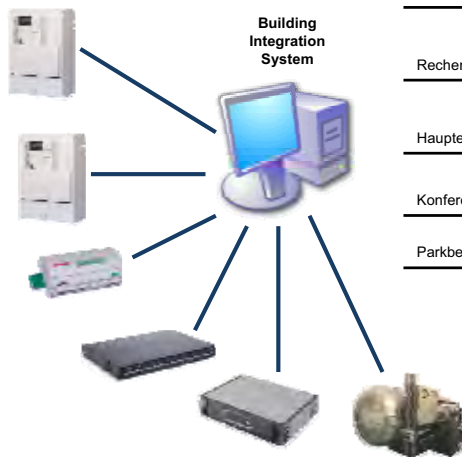
BT-ST/SAL1-Lz | 21.04.2005 | © Alle Rechte bei Robert Bosch GmbH, auch für den Fall von Schutzrechtsanmeldungen. Jede Verfügungsbefugnis, wie Kopier- und Weitergaberecht, bei uns.



BOSCH

Flexibles Sicherheitsmanagement

Rückfallebene



18

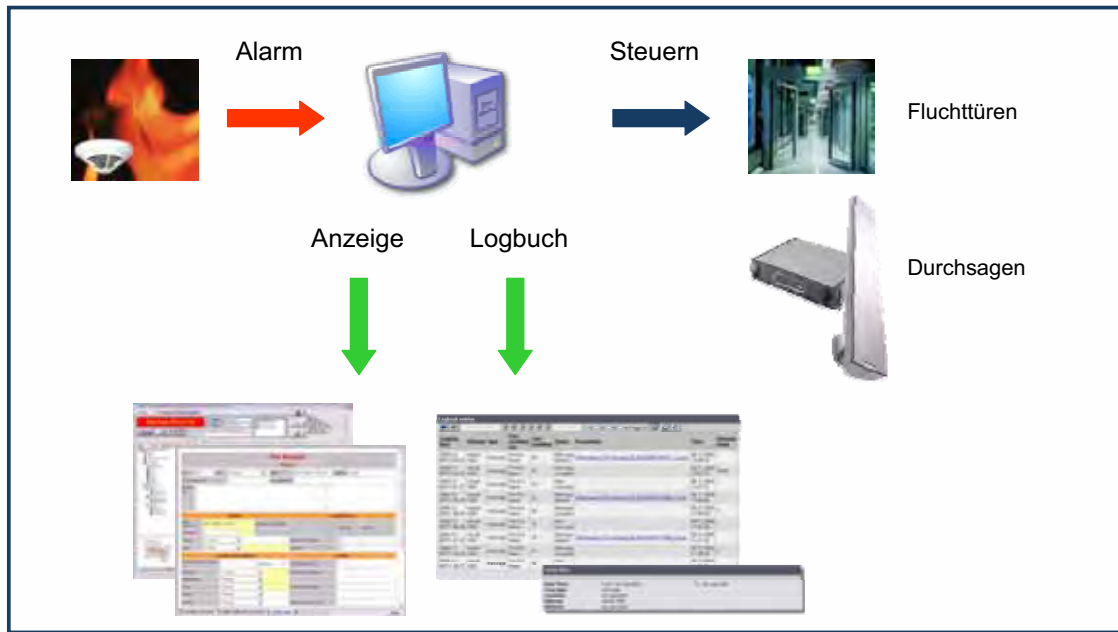
Security Systems

BT-ST/SAL1-Lz | 20.07.2005 | © Alle Rechte bei Robert Bosch GmbH, auch für den Fall von Schutzrechtsanmeldungen. Jede Verfügungsbefugnis, wie Kopier- und Weitergaberecht, bei uns.



BOSCH

Sicherheitsmanagement - Typische Szenarien (Brand)



19

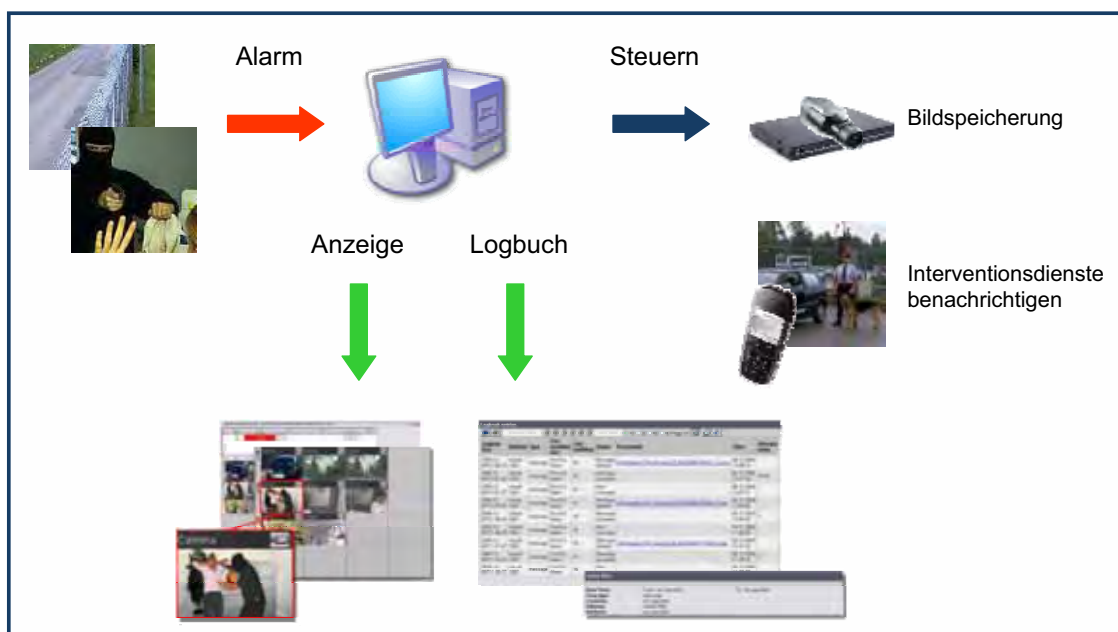
Security Systems

BT-ST/SAL1-Lz | 20.07.2005 | © Alle Rechte bei Robert Bosch GmbH, auch für den Fall von Schutzrechtsanmeldungen. Jede Verfügungsbefugnis, wie Kopier- und Weitergaberecht, bei uns.



BOSCH

Sicherheitsmanagement - Typische Szenarien (Einbruch, Überfall)



20

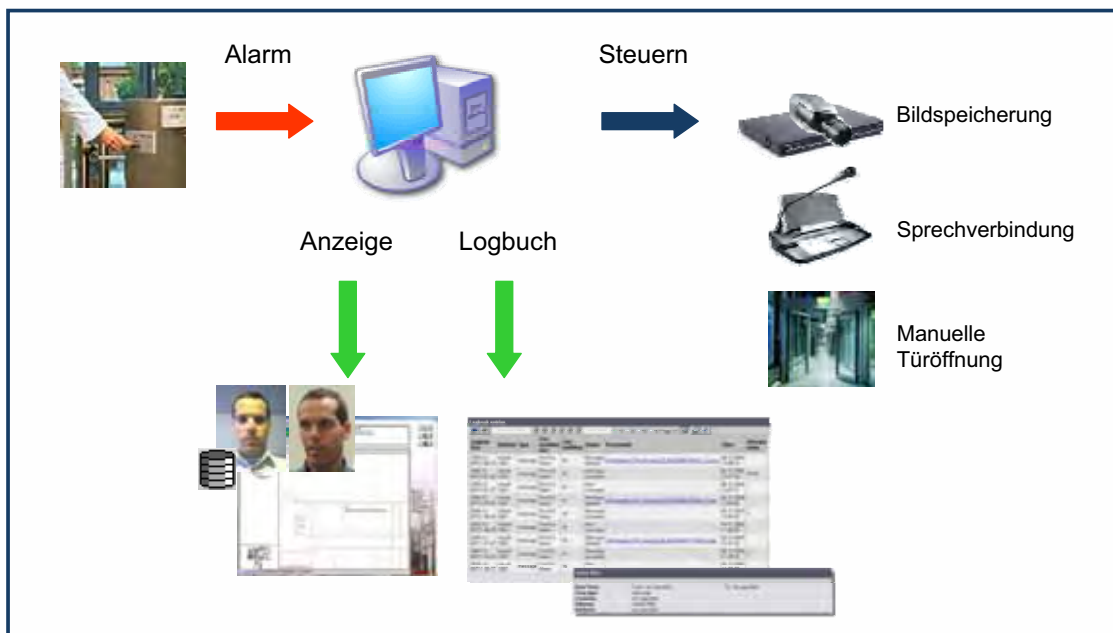
Security Systems

BT-ST/SAL1-Lz | 20.07.2005 | © Alle Rechte bei Robert Bosch GmbH, auch für den Fall von Schutzrechtsanmeldungen. Jede Verfügungsbefugnis, wie Kopier- und Weitergaberecht, bei uns.



BOSCH

Sicherheitsmanagement - Typische Szenarien (Zutrittskontrolle)



Flexibles Sicherheitsmanagement - Vision

- Verringerung von Planungs- und Consultingleistungen für den Kunden
= **Kostenersparnis**
- Möglichkeit der Erweiterung und Einbindung von Kundenvorstellungen
- Umsetzung zentraler oder dezentraler Strukturen
= **Flexibilität**
- Verwirklichung von Redundanzen und Rückfallebenenkonzepten
= **Sicherheit**



„Turn Key-Sicherheitsprojektierung“:

- Individuelles Sicherheitssystem mit standardisierten Bausteinen
- schlüsselfertiges System, alle Einzelkomponenten modular geplant, zusammengeführt und fertig gestellt
- auf Standards basierende offene Schnittstellen (z.B. OPC, XML, SNMP) zur Vernetzung aller Teilsysteme



Referenzen für flexibles Sicherheitsmanagement

ECE Projektmanagement GmbH –
Promenaden Hauptbahnhof Leipzig
Projektvolumen: 1,8 Millionen Euro
Systeme: Brandmelde-, Einbruchmelde-,
Video- und Gegensprechanlage



Bördelandhalle Magdeburg
Projektvolumen: 1,2 Millionen Euro

Neue Messe Leipzig
Projektvolumen: 5,0 Millionen Euro
Systeme: Brandmelde-, Einbruchmelde-,
Video-, ELA-Anlage, Funk- und
Gefahrenmanagementsystem



23

Security Systems

BT-ST/SAL1-Lz | 20.07.2005 | © Alle Rechte bei Robert Bosch GmbH, auch für den Fall von Schutzrechtsanmeldungen. Jede Verfügungsbefugnis, wie Kopier- und Weitergaberecht, bei uns.



BOSCH

Referenzen für flexibles Sicherheitsmanagement



AMD Dresden (1998 und 2005)
Projektvolumen: 9,5 Millionen Euro
Systeme: Brandmelde-, Einbruchmelde-,
Zutritts-, Zeitdienst-, ELA- und Videoanlage,
sowie Gefahrenmanagementsystem

Sächsische Staatsoper Dresden –
Semperoper
Projektvolumen: 2,5 Millionen Euro
Systeme: Brandmelde- und Gefahren-
managementsystem



Thüringer Landtag
Projektvolumen: 770 Tausend Euro

24

Security Systems

BT-ST/SAL1-Lz | 20.07.2005 | © Alle Rechte bei Robert Bosch GmbH, auch für den Fall von Schutzrechtsanmeldungen. Jede Verfügungsbefugnis, wie Kopier- und Weitergaberecht, bei uns.



BOSCH

Referenzen für flexibles Sicherheitsmanagement

Flughafen Leipzig - Halle
Projektvolumen: 4,2 Millionen Euro
Systeme: Brandmelde-, Einbruchmelde-
Zutrittsanlage und Gefahren-
managementsystem



Justizvollzugsanstalt Raßnitz
Projektvolumen: 6,5 Millionen Euro
Systeme: Brandmelde-, Einbruchmelde-,
Video-, Zellenrufanlage, Perimeter-
sicherung und Gefahrenmanagement

Projekt: Verbundnetz Gas AG
Projektvolumen: 1,5 Millionen Euro
Systeme: Brandmelde-, Einbruchmelde-,
Videoanlage und Gefahren-
managementsystem



25

Security Systems

BT-ST/SAL1-Lz | 20.07.2005 | © Alle Rechte bei Robert Bosch GmbH, auch für den Fall von Schutzrechtsanmeldungen. Jede Verfügungsbefugnis, wie Kopier- und Weitergaberecht, bei uns.



BOSCH



Vielen Dank für Ihre Aufmerksamkeit!

26

Security Systems

BT-ST/SAL1-Lz | 20.07.2005 | © Alle Rechte bei Robert Bosch GmbH, auch für den Fall von Schutzrechtsanmeldungen. Jede Verfügungsbefugnis, wie Kopier- und Weitergaberecht, bei uns.



BOSCH